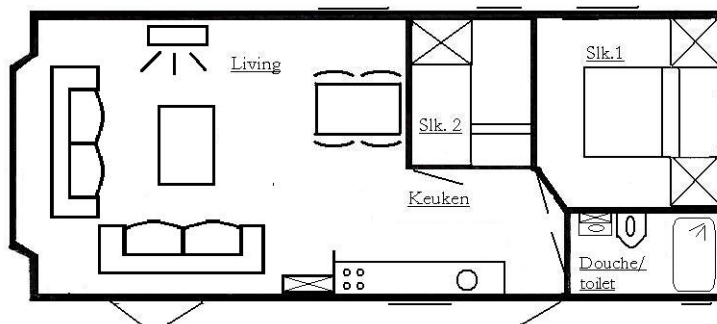




Vakantiepark Witven
Witvenseweg 6
5504 PZ VELDHOVEN
tel. 040-230 00 43
www.witven.nl
info@witven.nl



INFORMATIE CHALET RUNDAL

Afvalverwerking

Op onze camping wordt afval gescheiden ingezameld. Op het milieustation langs de camping-inrit kunt u in de gele container glas deponeren. De blauwe rolcontainer is bedoeld voor oud papier. In de zwarte containers kunt u restafval deponeren. Deze containers kunt u openen met de aan u verstrekte magneetkaart, die u op de lezer aan de voorzijde houdt. Deze kaart geeft u een bepaald aantal keer toegang tot de afvalcontainer. Op donderdagavond kunt u in PMD-zakken (verkrijgbaar bij de plaatselijke supermarkten en gemeentehuis) plastic, metaal en drankverpakkingen aanbieden. Verzamelpunt bij de campingingang.

Vertrektijd bij beëindiging huurovereenkomst

Op de laatste dag van uw verblijf gelieve u uw sleutel, slagboomsleutel en sep-card in te leveren voor 10.00 uur. Het chalet dient veegschoon en opgeruimd te worden achtergelaten. Geen vuile vaat/afwas achterlaten.

Het is verboden te roken in onze chalets. Als u tóch rookt in het chalet kost dat u uw borgsom. Het chalet is niet verhuurbaar na uw vertrek en moet volledig extra worden gereinigd.

Inventarislijst chalet Rundal

Meubilair zitkamer:

- 1 Eettafel met stoelen
- 1 Opbergkast
- 1 Tv-tafel/kast
- 2 Zitbanken
- 1 Salontafel
- 1 Schemerlamp
- 2 Sierflessen en 2 sierschaaltjes

Meubilair slaapkamers:

- 2-persoonsbed met matras
- 2 éénpersoonsbedden met matras
- Kledingkasten

Inhoud tuinhuis/terras:

- 4 Tuinstoelen
- 1 Tuintafel
- 1 Droogrek
- 1 Bezem
- 1 Emmer
- 1 Afvalbak

Overig:

- 1 Asbak
- 1 Brandblusser
- 1 TV-toestel
- 1 TV-ontvanger
- 1 TV-digitennekaart

Beddengoed:

- 4 kussens en dekbedden

Bestek keuken:

- 6 Vorken
- 6 Gebaksvorkjes
- 6 Messen
- 1 Broodmes
- 1 Vleesmes
- 1 Tomaten mes
- 1 Aardappelschilmesje
- 6 Lepels
- 6 Theelepels
- 1 Pollepels
- 1 Juslepel
- 1 Aardappellepel
- 1 Groentelepel
- 1 Houten lepel
- 1 Schuimspaan
- 1 Kaasschaaf
- 1 Houten spatel
- 1 Kurkentrekker
- 1 Schaar
- 1 Garde
- 2 Pannanonderzetters

Servies:

- 6 Puddingschaaltjes
- 6 Soepborden/-kommen
- 6 Gebaksbordjes
- 6 Kopjes en schotels
- 6 Platte borden
- 1 Roomstel
- 1 Theepot
- 2 Groenteschalen
- 1 Vleesschaal groot/1 klein

Keukenbenodigdheden:

- 4 Pannen
- 1 Koekenpan
- 1 Braadpan
- 1 Snijplank
- 1 Mengkom
- 1 Vergiet
- 1 Koffiezetapparaat
- 1 Fluitketel
- 1 Magnetron

Schoonmaak:

- 1 Wasbak
- 1 Afdruiprek
- 1 Pedaalemmer
- 1 Vloertrekker
- 1 Handveger en blik
- 1 Toiletborstel